



Farmacinis cukrus

Farmacinis cukrus

Tirpusis farmacinis cukrus



Produkto savybės

- Atitinka Europos Farmakopėjos reikalavimus (Ph Eur).
- Tirpusis farmacinis cukrus yra pagamintas iš smulkiai malto cukraus. Džiovintas purškiant ant vandens lašų. Išin porėta struktūra suteikia produktui unikalių funkcinių savybių.
- Farmacinio cukraus kristalų dydis yra 500 μm .
- Tirpiojo farmacinio cukraus kristalų dydis yra nuo 200 iki 400 μm .
- Kiekviena tiekiamo cukraus partija yra tiriama ir sertifikuojama.

Produktas atitinka Europos Farmakopėjos reikalavimus, o tai reiškia, kad produktui buvo atlikti šie tyrimai: identifikavimas, opalescencijos tyrimas, laidumo, specifinės rotacijos, spalvos, dekstrinų kiekio nustatymas, sacharozės kiekio nustatymas, sulfidų kiekio nustatymas, drėgmės kiekio nustatymas ir endotoksinų kiekio nustatymas.



Naudojimas

- Medicinoje ir tablečių gamyboje naudojamas kaip veikliųjų medžiagų pernešimo priemonė ir saldiklis.
- Naudojamas tablečių cukraus apvaskalų gamybai.

Gaminio naudojimo pranašumai

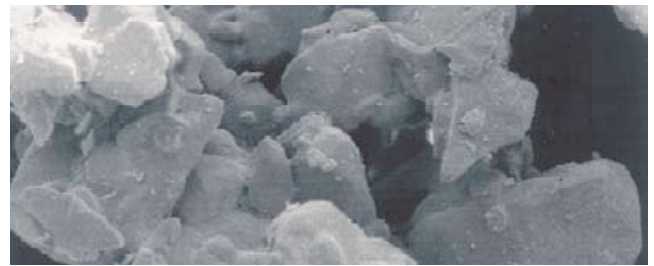
- Dėl greitai tirpstančios veikliosios medžiagos, medikamentiniai sausieji mišiniai, piliulės ir tabletės greitai ištirpsta.
- Suteikia medikamentams švelnumo ir saldumo skonį.
- Sacharozei būdingas saldumas paslepia nepageidaujamą vaisto veikliosios medžiagos skonį.
- Tirpusis farmacinis cukrus yra birus ir gali būti suslėgiamas.
- Tirpusis farmacinis cukrus riša kitas sudedamąsias medžiagas ir greitai tirpsta tiek karštuose, tiek šaltuose skysčiuose.

Produkto tobulinimas

„Nordic Sugar“ deda visas pastangas, kad pagerintų produktų kokybę ir jų naudojimo galimybes. Daug klientų kreipiasi į mus, kai produktas dar tik yra kuriamas, kad padėtų pagerinti ir pritaikyti cukraus produktų panaudojimą. Taip pat pagal užsakymus gaminame cukraus mišinius su kitais saldikliais ir maisto priedus.

Laikymo sąlygos

- Laikykite pastovioje, ne žemesnėje kaip 10° C temperatūroje, esant, 40-65% santykinėi drėgmei, kad cukraus išliktų birus.
- Nelaikykite kartu su stiprų kvapą turinčiais produktais.
- Tirpiojo farmacinio cukraus pakuočių nedėkite vienos ant kitos.



600 kartus padidintos tirpiojo farmacinio cukraus dalelės. Paveiksle matyti dalelių porėtumas.

Produkto aprašymas	Cukrus, %	Vandens kiekis, %	Spalva, IU	Netirpios medžiagos, mg/kg	Pelenai, %	Invertuotasis cukrus, %	Vidutinis kristalų dydis, µm	Tankis, kg/l
Farmacinis cukrus	nuo 99,9	iki 0,05	iki 10	iki 5	iki 0,01	iki 0,04	500	0,85
Tirpusis farmacinis cukrus	nuo 99,8	iki 0,05	iki 28	iki 10	iki 0,02	iki 0,04	200-400	0,4-0,5

Lentelės duomenys indikaciniai.