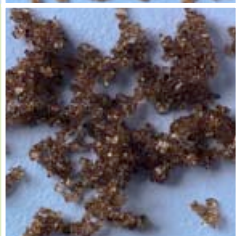
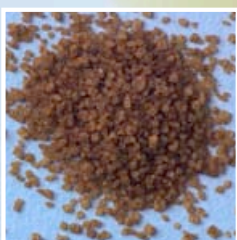




Nordic Sugar
Member of Nordzucker Group

Farinsocker

Torrt Farinsocker
Farinsocker



Produktegenskaper

- Brunt socker med aromatisk lukt och smak.
- Består av socker och rörsockersirap.
- Finns i både fuktig och torr variant.
- Torrt Farinsocker är fririnnande genom att maltodextrin tillsatts som klumpförebyggande medel.
- Farinsocker har mer aromatisk smak än Torrt Farinsocker.



Användningsområden

- Smak- och färggivare i bakverk, drycker, dressingar, marinader, såser, müsli, desserter, glass och vending-produkter.
- Används i bakverk som kaffebröd, småkakor och mjuka kakor.
- Används också i konfektyr som fudge och lakrits.
- Används som fyllning i bakverk och konfektyr (ger en krispig struktur).

Produktfördelar i applikationen

- Ger aromatisk och fyllig smak.
- Tillför färg.

Produktutveckling

Nordic Sugar arbetar kontinuerligt för att förbättra produkternas kvalitet och användning. Många kunder vänder sig till oss redan på ett tidigt stadium för att få hjälp med att utveckla och anpassa sockerprodukter. Vi utvecklar också skräddarsydda produkter så som blandningar där sockerprodukter kombineras med andra sötningsmedel och livsmedelsingredienser

Produktfördelar i produktionen

- Farinsocker dammar ej.
- Torrt Farinsocker är fririnnande, vilket gör det lätt att hantera och dosera.
- Torrt Farinsocker blir ej hårt vid lagring.
- Torrt Farinsocker blandas utan risk för klumpbildning i torrblandade slutprodukter.

Hanteringsinstruktion

- Farinsocker ska förvaras i försluten förpackning i jämn rumstemperatur vid en relativ fuktighet på 60 till 70 % för att undvika klumpbildning.
- Torrt Farinsocker ska förvaras i jämn rumstemperatur vid en relativ fuktighet på 40 till 65 % för att undvika klumpbildning.

Produktfakta	Socker, %	Vattenhalt, %	Färg, IU	Medelkornstorlek, mm	Klumpförebyggande medel	Klumpförebyggande medel, %	Volymvikt kg/l	SO ₂ , mg/kg	Mikrobiella värden, max CFU/10 g		
									Totalantal	Jäst	Mögel
Torrt Farinsocker	88	1,9	20 000	0,45 – 0,55	Maltodextrin	11	0,8	max 10	20 000	1 000	1 000
Farinsocker	95	1,8	10 500 – 14 000	0,50 – 0,60	–	–	0,8	max 10	500	50	50

Tabellens värden är riktvärden.